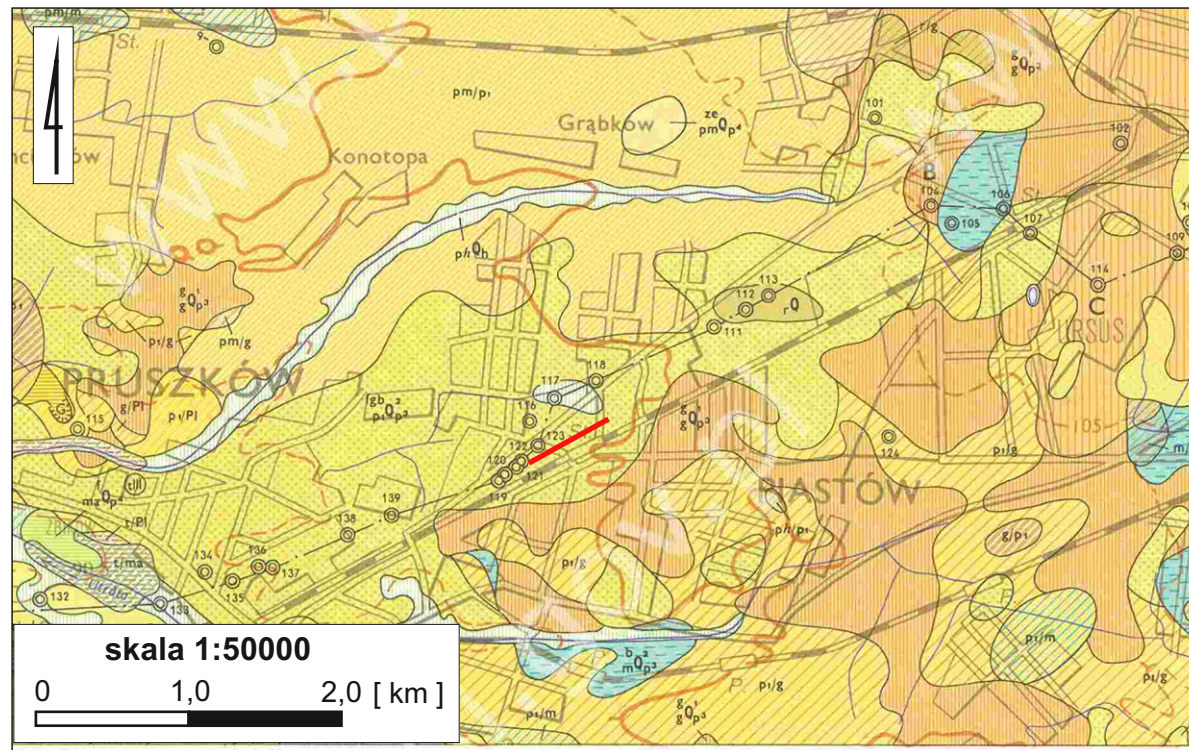


Objaśnienia na następnej stronie. Źródło: Państwowy Instytut Geologiczny - Państwowy Instytut Badawczy
Na podstawie Szczegółowej Mapy Geologicznej Polski 1:50000 - arkusz 523 Warszawa Zachód



GEO
PROSPEKT
www.geo-prospekt.pl

- ul. Duchnicka 3, 01-796 Warszawa
- Kazimierza Wielkiego 6/43, 05-200 Wołomin
- biuro@geo-prospekt.pl
- tel: 517 115 475 • 509 959 566
- NIP:125-123-95-55

Zał. 1.1	Mapa geologiczna	skala 1:50 000
	mgr Paweł Stępczak upr. geol. inż. VII-1911 upr. geol. doz. XI-067	
TEMAT	BADANIA PODŁOŻA GRUNTOWEGO ulica Poniatowskiego, gmina Piastów, Piastów	